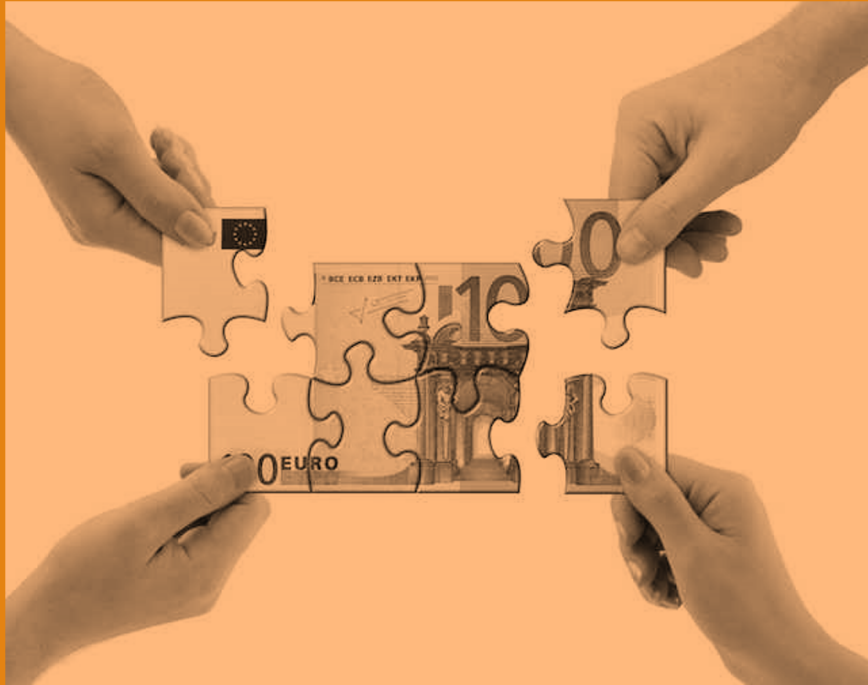




METTRE EN PLACE SON MODÈLE ÉCONOMIQUE



UN MODELE
ECONOMIQUE...

C'EST QUOI ?

UN MODELE ECONOMIQUE C'EST QUOI ?



C'est un ensemble de budgets
prévisionnels équilibrés
permettant de calculer
la rentabilité de son projet dans l'avenir

EXEMPLE DE BUDGET PREVISIONNEL

Budget prévisionnel de l'action

Janvier 2015 à décembre 2015

| CHARGES | Montant (2) | PRODUITS | Montant (2) |
|--|-----------------|--|-----------------|
| 60 - Achat | | 70 - Vente de produits finis, prestations de services, marchandises | |
| Prestation de services | | Ventes de prestations de services | 13 000 € |
| Achats matières et fournitures | 8 300 € | 74 - Subventions d'exploitation (1) | |
| Fournitures du bureau | 100 € | État : | |
| 61 - Services extérieurs | | DICREAM | 10 000 € |
| Locations matériels | 900 € | | |
| Poste et télécommunication | 650 € | | |
| Assurance | 350 € | Région(s) : | |
| Photocopies-reprographie | 500 € | ARCADI | 5 000 € |
| Web adwords | 1 200 € | | |
| Impression | 800 € | Ville(s) | |
| 62 - Autres services extérieurs | | Ville de Paris | 5 000 € |
| Rémunérations intermédiaires et honoraires techniques | 8 500 € | Mécénat et partenariats divers | |
| Rémunérations intermédiaires et honoraires conférenciers | 300 € | Fondation Citron | 6 800 € |
| Entretien et réparations | 300 € | "Le 101" bourse de création | 1 500 € |
| Défraiements techniciens | 200 € | | |
| Déplacement, missions | 800 € | | |
| 63- Impôt et taxes | | | |
| Impôts et taxes sur rémunération, | | | |
| Autres impôts et taxes | | | |
| 64- Charges de personnel | | | |
| Rémunérations brut des personnels | 11 700 € | | |
| Charges sociales patronales | 5 200 € | | |
| 65 - Autres charges de gestion courante | | 75- Autres produits de gestion courante | |
| 66 - Charges financières | | | |
| 67 - Charges exceptionnelles | | 76- Produits financiers | |
| 68 - Dotation aux amortissements | | 78- Reprises sur amortis. et provisions | |
| | | | |
| I. Charges indirectes affectées à l'action | | I- Ressources indirectes affectées action | |
| Charges fixes de fonctionnement | 1 500 € | | |
| Total des charges | 41 300 € | Total des produits | 41 300 € |
| 86- Emplois des contrib. Volont. en nature | | 87- Contributions volontaires en nature | |
| Mise à dispos. gratuite de biens et prestations | 5 350 € | Mise à disposition d'espaces de travail | 2 450 € |
| | | Suivi de production | 1 750 € |
| | | Cycle de formation S.O.C.L.E. | 1 150 € |
| TOTAL | 46 650 € | TOTAL | 46 650 € |

L'association sollicite une subvention de 10 000 €



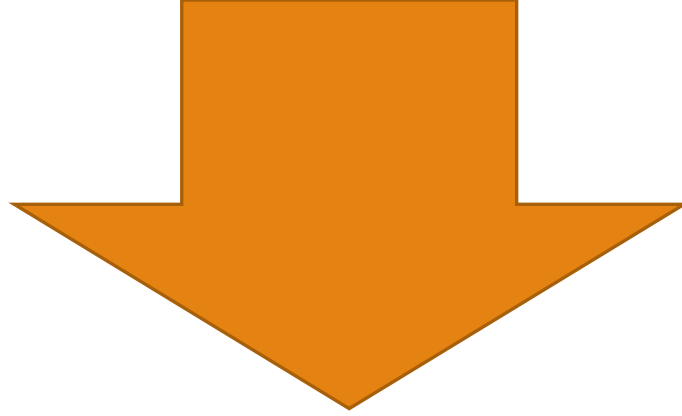
QUE FAUT-IL
CALCULER ?

QUE FAUT-IL
CALCULER ?



➤ Son budget de fonctionnement

- Les investissements ne sont qu'une problématique à résoudre qui a une influence sur le fonctionnement mais pas le cœur du problème.
- Ils sont par ailleurs à traiter dans un budget à part.



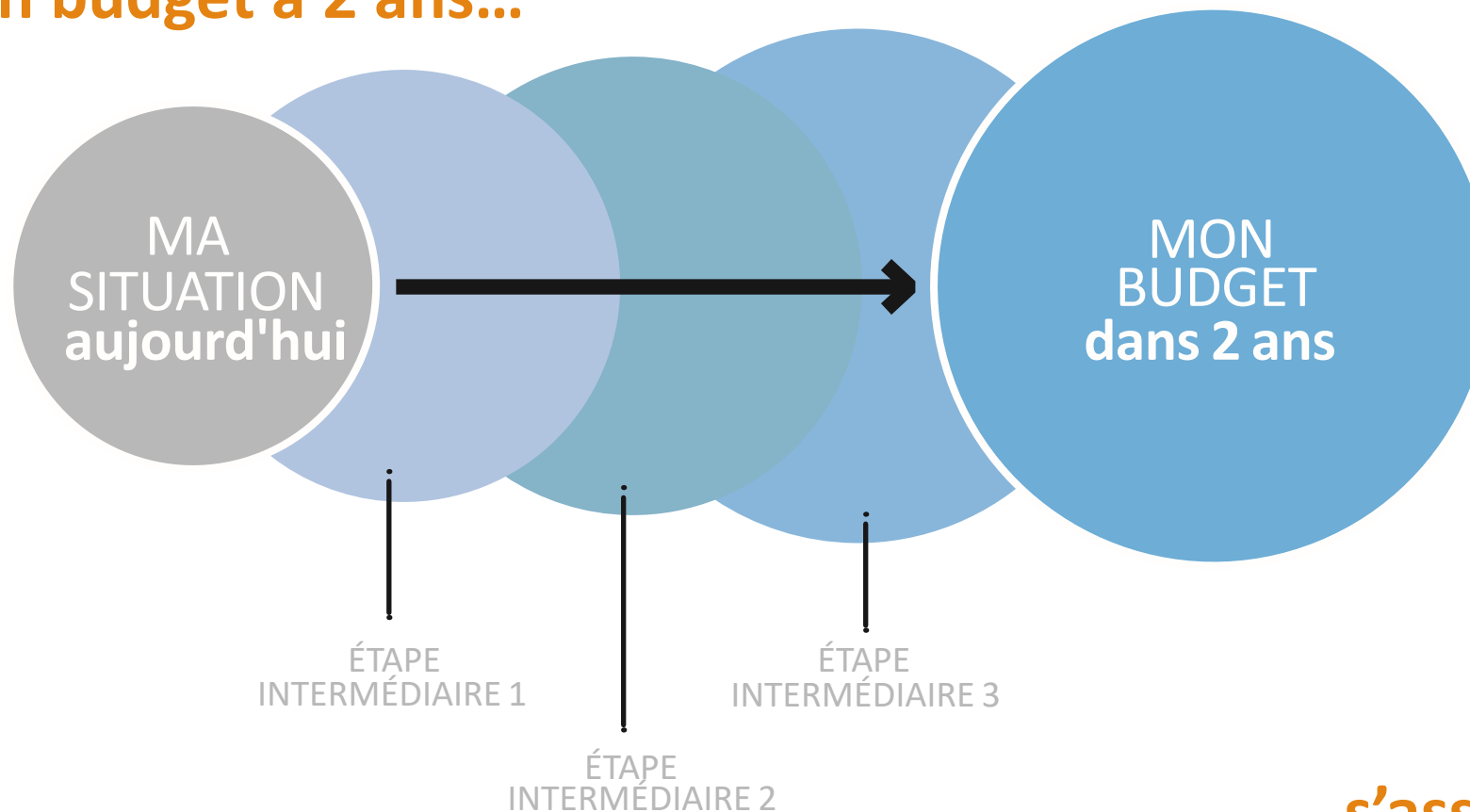
Investissements



Fonctionnement

QUE FAUT-IL CALCULER ?

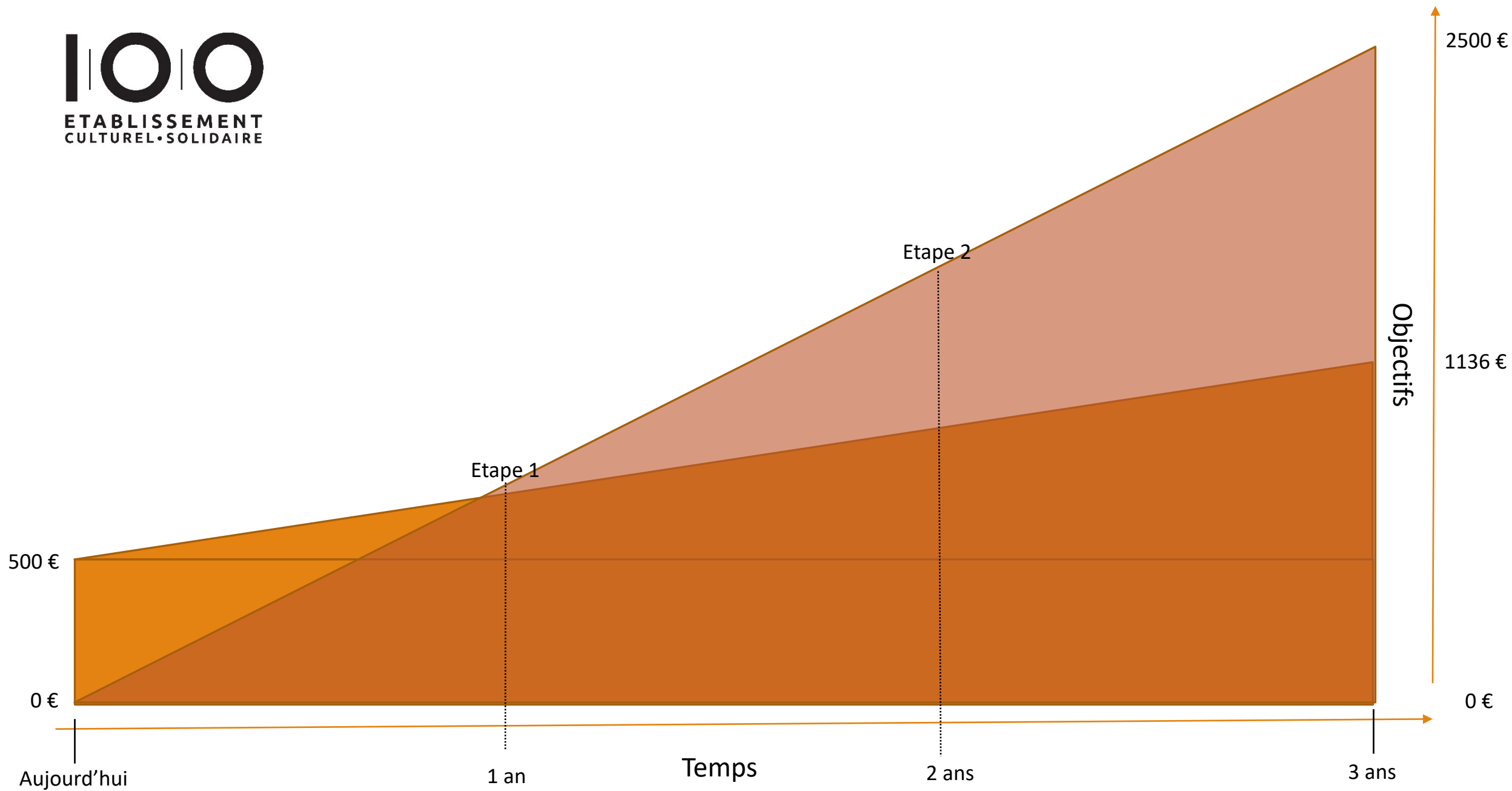
D'abord son budget à 2 ans...



POURQUOI ?

...afin de
s'assurer de la viabilité
économique du projet





DETERMINER SON « CHAMP ECONOMIQUE »

DETERMINER SON CHAMP ECONOMIQUE

- Economie sociale et solidaire (mission d'intérêt collectif) → Subventions
- Economie privée → Bénéfice





VOS QUESTIONS