

# **ECRIRE SON DOSSIER DE PRESENTATION**



# INTRODUCTION

Ce dossier est à l'image de votre projet. Il doit contenir toutes les informations nécessaires pour que le lecteur en ait une compréhension précise. Nous devons y lire et y ressentir la pertinence de votre projet.

Il est impératif que ce dossier ne soit pas écrit à la première personne du singulier. Vous parlez avant tout au nom du projet (à l'exception de la rubrique "note de l'auteur").

De manière générale, après la rédaction de ce dossier, vous êtes à même de répondre à la majeure partie des demandes de subvention et/ou de démarcher n'importe quel partenaire.

Il est très important que votre dossier soit bien illustré : photos et images diverses, essais, schémas, œuvres... Le graphisme de votre dossier doit être soigné et professionnel.

Vos contacts (nom, prénom, e-mail et téléphone) ainsi que la pagination doivent être indiqués au bas de toutes les pages.

Ce document doit pouvoir être imprimé et être envoyé par e-mail (format PDF).



# SOMMAIRE

<b>PRINCIPES DE BASE</b>	<b>3</b>
<b>PLAN TYPE</b>	<b>4</b>
<b>CONSEILS D'ECRITURE</b>	<b>5</b>
<b>LA PAGE DE COUVERTURE</b>	<b>6</b>
<b>LE SOMMAIRE</b>	<b>7</b>
<b>LE RESUME DU PROJET</b>	<b>8</b>
<b>À QUOI RÉPOND LE PROJET ?</b>	<b>9</b>
<b>LES GRANDS PRINCIPES D'ACTION</b>	<b>10</b>
<b>À QUI S'ADRESSE LE PROJET ?</b>	<b>11</b>
<b>QUELS SONT LES ACTIONS OU SERVICES PROPOSÉS ?</b>	<b>12</b>
<b>POURQUOI VOUS ET VOTRE EQUIPE ETES-VOUS PERTINANT POUR REALISER CE PROJET?</b>	<b>13</b>
<b>QUELS SONT VOS OUTILS D'EVALUATION ?</b>	<b>14</b>
<b>QUELS SONT VOS PARTENAIRES ?</b>	<b>15</b>
<b>QUEL EST VOTRE CALENDRIER DE MISE EN OEUVRE ?</b>	<b>16</b>
<b>QUE METTRE AU DOS DE LA CONVERTURE ?</b>	<b>17</b>
<b>QUE METTRE POUR COMPLETER VOTRE DOSSIER ?</b>	<b>18-19-20</b>

# PRINCIPES DE BASE

01

## VOTRE DOSSIER DOIT PERMETTRE AU LECTEUR DE :

- comprendre rapidement de quoi il s'agit ;
- savoir qui est le porteur de projet ;
- évaluer la qualité de préparation du projet ;
- émettre un avis / se positionner sur le projet.

02

## POUR CE FAIRE VOTRE DOSSIER DOIT ÊTRE :

- SOIGNE : le dossier est l'image du projet, y compris visuellement ;
- CONCIS : 10-20 pages ;
- COMPLET : le lecteur doit comprendre le projet dans son intégralité ;
- CLAIR : un style simple et compréhensible par n'importe quel lecteur ;
- BIEN STRUCTURE : les informations sont hiérarchisées et arrivent dans un ordre logique ;
- CONVAINCANT : le dossier doit refléter votre enthousiasme et votre conviction.

03

## PENSEZ À :

- indiquer comment vous joindre (tel-mail) ;
- mettre un lien vers votre site web et compléter le dossier d'un lien vidéo (3 à 5mn) dans le cas d'un projet de spectacle vivant, vidéo, cinéma, documentaire... ;
- mettre en avant les éléments / mots / phrases importants (gras, couleur...) ;
- illustrer largement votre dossier (l'image ne parle pas de la même façon que les mots) ;
- paginer votre dossier et inclure un sommaire ;
- mettre à jour votre dossier au fur et à mesure de l'avancement de votre projet.



# PLAN TYPE

## VOTRE DOSSIER DOIT COMPORTER LES INFORMATIONS SUIVANTES :

- **Un résumé du projet** : en début de dossier, une présentation très brève du projet pour que le lecteur sache immédiatement de quoi il s'agit ;
- **Une description du projet** : sa genèse, sa philosophie, son propos... Le produit, le service ou la démarche que vous proposez, à qui s'adresse votre projet, vos motivations...;
- **Une description des objectifs** : les solutions que vous proposez, leur pertinence (répondre à une demande, à un besoin, proposer un projet nouveau / différent / alternatif...);
- **Une description de sa mise en œuvre** : les moyens nécessaires à la réalisation du projet (moyens financiers, humains techniques, de communication, ...) ;
- **Une description des résultats attendus** ;
- **Une présentation de la ou des structures porteuses du projet et de l'équipe** : la forme juridique choisie, la présentation de l'équipe en montrant pourquoi elle est capable de mener à bien le projet (expérience, réseau, compétences, ...)
- **Un calendrier prévisionnel** : votre état d'avancement (qu'avez-vous déjà réalisé, que vous reste-t-il à faire, quand comptez-vous vous lancer ?). Précisez les démarches engagées et les aides/soutiens déjà reçus ou en cours.

# CONSEILS D'ECRITURE

**UNE PHRASE  
=  
UNE IDÉE**

**ECRIRE DES  
MOTS CLÉS**

dans un premier  
temps afin de poser  
les idées principales

**DOCUMENTEZ-VOUS**

En résumé, avant d'entrer dans la rédaction détaillée de chaque rubrique, il est plus facile de commencer par écrire des mots clefs (ou des phrases courtes) afin de poser les idées principales.

C'est dans un second temps, une fois les idées posées sur le papier, que vous pouvez entrer dans une écriture plus précise.

De manière générale, préférez des phrases courtes et simples. Une phrase = une idée, car trop d'idées dans une même phrase risque de perdre votre lecteur.

Pour chaque sujet ou idée abordée dans vos textes, renseignez-vous, documentez-vous. N'hésitez pas à indiquer certaines références (philosophes, sociologues, artistes, événements historiques ou culturels, etc.) qui professionnaliseront votre discours et rassureront vos interlocuteurs.



# LA PAGE DE COUVERTURE

## CE QUI EST ATTENDU :

- VISUEL REPRÉSENTATIF DU PROJET (TRÈS IMPORTANT).
- TITRE DU PROJET.
- SOUS-TITRE (PHRASE COURTE QUI DÉCRIT LE PROJET).
- NOM DE LA PERSONNE ET/OU DE LA STRUCTURE QUI PORTE LE PROJET.

Exemple couverture



La page de couverture est essentielle pour identifier en un clin d'œil votre projet. Son contenu doit permettre au lecteur de comprendre la nature, l'essence de votre projet.

# LE SOMMAIRE

## CE QUI EST ATTENDU :

LA LISTE DE TOUS LES CHAPITRES ET PARTIES, LEUR NOM, AINSI QUE LE NUMÉRO DE LA PAGE QUI LEUR CORRESPOND.

LE SOMMAIRE DOIT PERMETTRE AU LECTEUR D'AVOIR UNE VUE D'ENSEMBLE DE VOTRE DOSSIER ET LUI PERMETTRE FACILEMENT DE TROUVER LE DÉBUT DE CHAQUE PARTIE.

## Des titres clairs pour un sommaire efficace

Un sommaire montre le plan de votre dossier.

Il est important d'utiliser des titres et sous-titres clairs.

Le lecteur doit pouvoir trouver facilement les informations qu'il recherche.

## Exemple d'organisation de sommaire

<b>Résumé du projet</b>	<b>p 1</b>
<b><u>TITRE PRINCIPAL 1</u></b>	<b>p 2 - p 14</b>
<b>Titre secondaire 1</b>	<b>p 3 - p 8</b>
Titre tierce 1	<b>p 4</b>
Titre tierce 2	<b>p 5 - 8</b>
<b>Titre secondaire 2</b>	<b>p 9 - 12</b>
<b><u>TITRE PRINCIPAL 2</u></b>	<b>p 13 - 18</b>
<b>Titre secondaire 3</b>	<b>p 14 - 18</b>
Titre tierce 3	<b>p 14 - 15</b>
Titre tierce 4	<b>p 16 - 18</b>
.....	
<b>Annexes</b>	<b>p 22 – p 24</b>
<b>Budget prévisionnel<sup>1</sup></b>	<b>Joint</b>

La réalisation du budget prévisionnel est traitée dans un autre chapitre de l'accompagnement, il est généralement préférable de l'encarter dans le dossier plutôt que de l'inclure dans la partie reliée car il est susceptible d'évoluer plus vite que le reste du dossier.



# LE RESUME DU PROJET

## CE QUI EST ATTENDU:

UN TEXTE FACILE À LIRE ET MOTIVANT ( UNE PAGE MAX.)

VOUS DEVEZ DONNER TOUS LES ÉLÉMENTS POUR PERMETTRE AU LECTEUR DE SITUER LE PROJET : CONSTATS DE DÉPART, CIBLE PRINCIPALE, MOYENS D'ACTIONS ET SERVICES PROPOSÉS, PHILOSOPHIE, OBJECTIFS...

Exemple INTRO Dossier "Je rêvais de notre Monde" - Sophie Taïs

## NOTE D'INTENTION

### Mais dans quel monde vit-on ?

C'est une phrase «du coin de la rue» que l'on a sans doute beaucoup prononcée en 2015.

Cette phrase est le point de départ de ma réflexion pour trouver une idée d'oeuvre «participative» pour le festival 12x12 : dans l'esprit de l'atelier «les habits de Marianne»

Je me suis souvenue de la chanson du groupe Téléphone que j'écoutais en 1984, «un autre monde» et du jeu de mot sur lequel je rêvais d'un autre monde «je rêvais de notre monde»

Comment tourne notre monde ? comment devons nous le respecter, et respecter tous ceux qui vivent dessus?

Comment les enfants rêvent-ils le monde, à quoi ressemblerait leur planète idéale?

En réfléchissant avec les artistes intervenant sur le vaste sujet «des citoyens du monde» les enfants pourraient fabriquer oeuvre poétique et réfléchie, un système solaire idéal fait des planète de chaque groupe d'enfants.

Un groupe d'adulte pourrait aussi participer à cette réalisation en la rendant mobile.

On pourrait imaginer qu'un personnage, le soleil jonglerait avec les planètes.....

Ce texte est en fait une synthèse de votre dossier. Il doit être rédigé en dernier, car il vous faut d'abord définir clairement votre projet. Il ne doit pas contenir d'éléments financiers.

# À QUOI RÉPOND LE PROJET ?

## CE QUI EST ATTENDU :

- TEXTES SUR LE OU LES CONTEXTES, BESOINS OU PROBLÈMES AUXQUELS RÉPOND VOTRE PROJET.
- LES RÉPONSES QUE VOTRE PROJET APPORTE À CES CONTEXTES, BESOINS OU PROBLÈMES.

CETTE PARTIE EST UNE DES PLUS IMPORTANTES DE VOTRE DOSSIER. LES TEXTES DOIVENT ÊTRE CLAIRS ; LES CONTEXTES, BESOINS OU PROBLÈMES IDENTIFIÉS DOIVENT ÊTRE TANGIBLES. N'HESITEZ PAS À CITER DES RÉFÉRENCES (AUTEURS CÉLÈBRES, INITIATIVES CONNUES...)

### LE PROJET

#### Un théâtre transculturel en temps de repli identitaire

Devant la menace d'un repli identitaire...

Les difficultés actuelles du projet européen ainsi que les débats liés autour de l'immigration mettent l'identité nationale en question. Devant la **question d'agir ensemble au delà des frontières**, le statut de « l'étranger » divise l'opinion publique et la montée continue des extrémismes semble malheureusement être une réponse. Si **la France ne s'est pas encore repliée sur elle-même**, son identité nationale peine à se définir aujourd'hui et l'ouverture culturelle est regardée avec méfiance.



Cette méfiance conduit à un cloisonnement culturel et social. En France, les « communautés » se mélangent finalement peu et sont éloignées géographiquement.

**L'effort de métissage, de compréhension de la culture étrangère, de la diversité de la langue française est un combat de longue haleine.**

Cette situation se révèle également dans le **théâtre français, qui n'est pas tout à fait le reflet de cette société multiculturelle qu'est la France**. Les artistes francophones, s'ils sont actifs en France et dans leur pays d'origine, sont souvent cloisonnés à un réseau précis. Plus que jamais, elle a besoin de regarder hors de ses frontières et d'imaginer un autre monde *"sans murs, peuplés de gens étranges"*.

**... la Compagnie Soleil Glacé milite pour un théâtre poétique et transculturel:**

Association de loi 1901, La Compagnie Soleil Glacé a pour vocation la création de textes et de spectacles de théâtre (**Créations**), ainsi que l'éducation à l'art dramatique au sens large autour de valeurs multiculturelles (**Ateliers**). Le projet

Compagnie Soleil Glacé / 4

## Exemple dossier Ecrire le Monde - Cie Soleil Glacé

« *Écrire le monde* » s'inscrit pleinement dans cette mission.

Nous avons besoin aujourd'hui d'un **théâtre poétique qui ouvre sur un monde nouveau**. *Poésie* vient du verbe grec ποίειν (poiein), qui signifie "faire", "façonner". L'acte de la poésie est de façonner un autre monde, avec ses codes, ses beautés. La poésie ne cherche pas l'utilité économique, elle ouvre l'imaginaire, fait rêver, nous approche de l'idée d'une parole mythique, magique, presque divine. Sans invoquer un retour au religieux, **le théâtre poétique est celui qui, dans un espace symbolique et ouvert au monde, accueille un sentiment où être une société à visage multiple a quelque chose de sacré.**



Le plateau de théâtre a toujours été un lieu où les cultures se sont rencontrées et mélangées. Il accompagne une société en mutation, s'inspire de ce qu'il découvre. **Un théâtre qui se trouve dans une société multiculturelle doit s'efforcer de regarder au delà de ses frontières.** Il doit montrer aux spectateurs la possibilité de l'écriture d'un nouveau monde, de nouveaux codes et les possibilités des rapports sociaux.

Afin d'affirmer la pertinence de votre projet, il doit impérativement être en écho à des contextes, besoins ou problèmes contemporains. Une fois bien identifiés, vous devez expliquer ce que votre projet apporte par rapport à ceux-ci.

# LES GRANDS PRINCIPES D'ACTION

## CE QUI EST ATTENDU

LA LISTE DES GRANDS PRINCIPES D'ACTION (AUSSI APPELÉ PHILOSOPHIE D'ACTION).

CHACQUE POINT DOIT ÊTRE CONCIS (PRÉVENIR LES RISQUES DE DÉPENDANCE / DÉFENDRE LES DROITS DE L'HOMME / AMÉLIORER LES CONDITIONS DE VIE DES ANIMAUX / SOUTENIR LA JEUNE CRÉATION ARTISTIQUE UNDERGROUND...).

Exemple Dossier "Je rêvais de notre Monde" - Sophie Taïs

## LES GRANDES IDÉES DU PROJET

### Participer, recycler, créer une oeuvre poétique

Dans un monde où le «vivre ensemble» est plus que jamais une valeur citoyenne, **partager un moment de création** est tout aussi attractif les enfants que pour les adultes, il s'agit là de retrouver l'idée des «veillées» d'autrefois dans les campagnes, celle des carnavals, rassembler des personnes qui ne se seraient pas rencontrées autrement, partager la convivialité.

Dans un monde de surproduction où l'on recycle de plus en plus les matériaux, le domaine des arts plastique recycle aussi, l'utilisation de ces nouveaux matériaux par les artistes, est une façon de témoigner du temps présent.

Les œuvres sont en pneu, en bouteilles d'eau, en vieux outils, en carton.....

**L'essentiel des matériaux nécessaires au projet seront récupérés.**

Dans un monde où l'image et le virtuel sont rois, fabriquer avec ses mains et en volume prend un sens à la fois ludique et pédagogique.



Cette liste permet d'identifier rapidement les grands points que vous défendez par votre activité.

# À QUI S'ADRESSE LE PROJET ?

## CE QUI EST ATTENDU :

UNE DESCRIPTION ET LISTE DES CIBLES.

POUR CHAQUE CIBLE, VOUS DEVEZ EXPLIQUER LE BESOIN SPÉCIFIQUE AUQUEL LE PROJET RÉPOND.

VOTRE PROJET, PAR CE QU'IL PROPOSE OU CE QU'IL DÉFEND, ATTIRE UN TYPE DE PUBLIC PARTICULIER AVEC DES ATTENTES PARTICULIÈRES.

Exemple dossier Ecrire le Monde - Cie Soleil Glacé

### Un projet ouvert sur le monde



**Le développement d'un public en France et à l'étranger**

La compagnie Soleil Glacé cherche à toucher aussi bien le public adulte français que le public étranger (francophone ou non). Elle est résolument tournée vers l'Asie (Chine, Inde, Japon) et l'Afrique (Côte d'Ivoire, Mascareignes). L'ambition est d'arriver à traduire les pièces de la compagnie pour les rendre accessibles à un nombre plus important de pays. La compagnie envisage sur le long terme de toucher un public plus large, adolescent et jeune public.

**Les Communautés d'Outre-Mer et la francophonie**

Originaire de la Réunion, je souhaite y présenter mon travail le plus fréquemment possible. Cette démarche s'élargira, sur le long terme, aux autres Collectivités d'Outre Mer, dans un esprit de continuité territoriale et d'une volonté de partage dans les lieux qui sont au cœur symbolique de ce projet.

**Un travail pour les étudiants et les jeunes adultes**

Le projet propose une dimension éducative forte et exigeante. Elle s'adresse aux amateurs de théâtre et particulièrement aux étudiants du supérieur, qui se situent à la fois dans une période charnière et délicate. Période de l'émancipation parentale, de la découverte du savoir académique, elle est un moment où l'étudiant s'ouvre sur le monde.

Compagnie Soleil Glacé / 6

Pour identifier votre public vous devez d'abord identifier les besoins et les attentes que vous comblez grâce à votre projet.



# QUELS SONT LES ACTIONS OU SERVICES PROPOSÉS ?

## CE QUI EST ATTENDU :

- LISTE DES SERVICES OU DES ACTIONS QUE LE PROJET PROPOSE CONCRÈTEMENT.

POUR CHAQUE "ACTION" DU "SERVICE" VOUS DEVEZ RÉDIGER UN TEXTE EXPLIQUANT SON FONCTIONNEMENT ET INDIQUER LE OU LES PUBLICS À QUI IL S'ADRESSE.

Exemple Dossier "Je rêvais de notre Monde" - Sophie Taïs

## L'ASPECT TECHNIQUE DES ATELIERS



### La place du carton dans le projet

Utiliser ce matériau en le recyclant est particulièrement intéressant pour les ateliers. Le carton ondulé est un matériau qui nous est familier il est partout dans notre environnement, tout le monde l'utilise.

Il ne nécessite pas d'initiation.  
Un matériaux plein de ressources  
Surprenant et paradoxal  
Fragile et solide  
Rigide et souple  
Une matière légère  
Des oeuvres, là où on ne les attend pas

### Ce qui est à construire

les planètes, une par groupe d'enfants  
le soleil: un personnage, réalisés par des adultes  
le système pour rendre le tout animé un système simple fabriqué aussi par le groupe d'adulte.  
le soleil sera dessiné par les enfants, l'artiste s'inspirera des dessins pour créer le personnage et la réalisation se fera avec le groupe d'adulte.

### Les ateliers à l'école

#### Le travail collectif

la structure des planètes en carton et en papier mâché .

#### Le travail individuel

les éléments qui vont peupler la planète propre à chaque enfant mais dans un souci d'harmonie entre les éléments.  
les dessins du soleil

### Les ateliers avec les adultes

#### Le travail collectif

le personnage soleil en carton et en papier mâché .  
le dispositif permettant d'animer comme une marionnette le soleil et les planètes.

7

Cette rubrique est également très importante pour la compréhension de votre projet.

# POURQUOI VOUS ET VOTRE EQUIPE ETES-VOUS PERTINANT POUR REALISER CE PROJET?

## SELON VOTRE PROJET

- TEXTE SUR LA STRUCTURE QUI PORTE LES PROJETS, CE QU'ELLE A DÉJÀ RÉALISÉ...
- DATE DE CRÉATION (SI ANCIENNE) ET FORME JURIDIQUE
- MEMBRES PRESTIGIEUX
- NOMS DES INTERVENANTS / RÔLE / COURT CV

## POUR LE PORTEUR DU PROJET

1/2 PAGE + TEXTE QUI EXPLIQUE VOS MOTIVATIONS PERSONNELLES (AU REGARD DE VOTRE EXPÉRIENCE ET/OU VOTRE HISTOIRE) QUANT AU MONTAGE DU PROJET.

## PROJETS ET ACTIONS RÉALISÉS

IL S'AGIT DE METTRE EN AVANT LES PROJETS OU ACTIONS RÉALISÉS PAR LA STRUCTURE, VOTRE EQUIPE OU PAR VOUS - DANS LA MESURE OÙ ILS ONT UN ECHO OU INTÉRÊT AU REGARD QUE VOUS PRÉSENTEZ DANS CE DOSSIER.

PENSEZ À INDiquer : LE NOM DU PROJET OU L'ACTION RÉALISÉ, LA DATE ET LE LIEU DE SA RÉALISATION, UNE COURTE DESCRIPTION DE VOS ACTIONS ENRICHIE DE VISUELS.

SI VOUS N'AVEZ PAS DE PROJET À METTRE EN AVANT, IL VOUS SUFFIT DE NE PAS METTRE CETTE RUBRIQUE, OU DE LA RÉDUIRE AU MINIMUM.

Cette présentation doit être simple et concise.



# QUELS SONT VOS OUTILS D'ÉVALUATION ?

## SELON VOTRE PROJET :

- NOMBRE DE SPECTATEURS, ÉLÈVES STAGIAIRES.
- ÉLÉMENTS TANGIBLES DE RÉUSSITE.
- LISTE DES OUTILS EXTERNES D'ÉVALUATION (COMPTEUR DE VISITES SUR VOTRE SITE INTERNET,
- NOMBRE « D'AMIS » ET DE COMMENTAIRES SUR LES PAGES COMMUNAUTAIRES TELLES QUE FACEBOOK...)
- LISTE DES OUTILS INTERNE D'ÉVALUATION (FORMULAIRE OU QUESTIONNAIRE DISTRIBUÉ À VOTRE CLIENTÈLE, FEUILLE D'ÉMARGEMENT PERMETTANT DE COMPTABILISER LE NOMBRE DE PARTICIPANTS, LIVRE D'OR, INTERVIEW...).



Cette partie permet au lecteur d'identifier les moyens mis en place pour évaluer l'impact de votre projet. Ces outils vous serviront pour justifier de la notoriété de votre projet de présentation doit être simple et concise.

# QUELS SONT VOS PARTENAIRES ?

## SELON VOTRE PROJET :

LA LISTE DES PARTENAIRES ACQUIS  
(ENTREPRISES, COLLECTIVITÉS, ASSOCIATIONS, TRAVAILLEURS  
INDÉPENDANTS ET PERSONNALITÉS QUI SOUTIENNENT VOTRE  
PROJET, DE QUELQUE MANIÈRE QUE CE SOIT, ET/OU PARTICIPENT À  
SON DÉVELOPPEMENT)-

LA LISTE DES PARTENAIRES À VENIR.



Chaque partenaire doit être présenté rapidement de façon à valoriser ses atouts principaux. Pour chacun d'eux vous devez également indiquer la nature du partenariat.



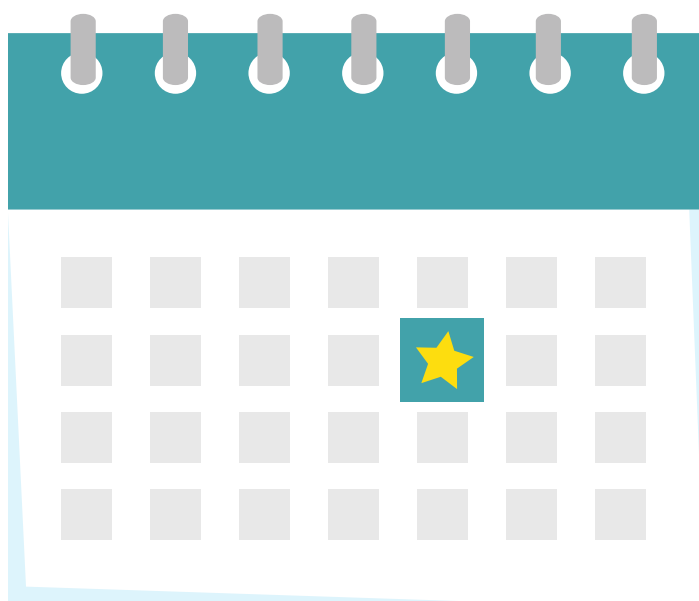
# QUEL EST VOTRE CALENDRIER DE MISE EN ŒUVRE ?

## SELON VOTRE PROJET

- CALENDRIER EN TABLEAU OU EN LISTE PRÉSENTANT L'ENSEMBLE DES ÉTAPES DE L'ÉLABORATION DU PROJET À SA MISE EN ŒUVRE ET SA DIFFUSION.

### IL PEUT CONTENIR LES ÉTAPES SUIVANTES :

- DÉVELOPPEMENT OU CONCEPTION
- PRODUCTION OU ORGANISATION
- RÉALISATION OU FABRICATION
- RECHERCHE DE;PARTENAIRE / DIFFUSEUR /
- COMMUNICATION / ÉVÉNEMENTS OU DATES IMPORTANTES
- BILAN OU RETOUR SUR EXPÉRIENCE...



Cette rubrique permet d'identifier la faisabilité temporelle du projet .

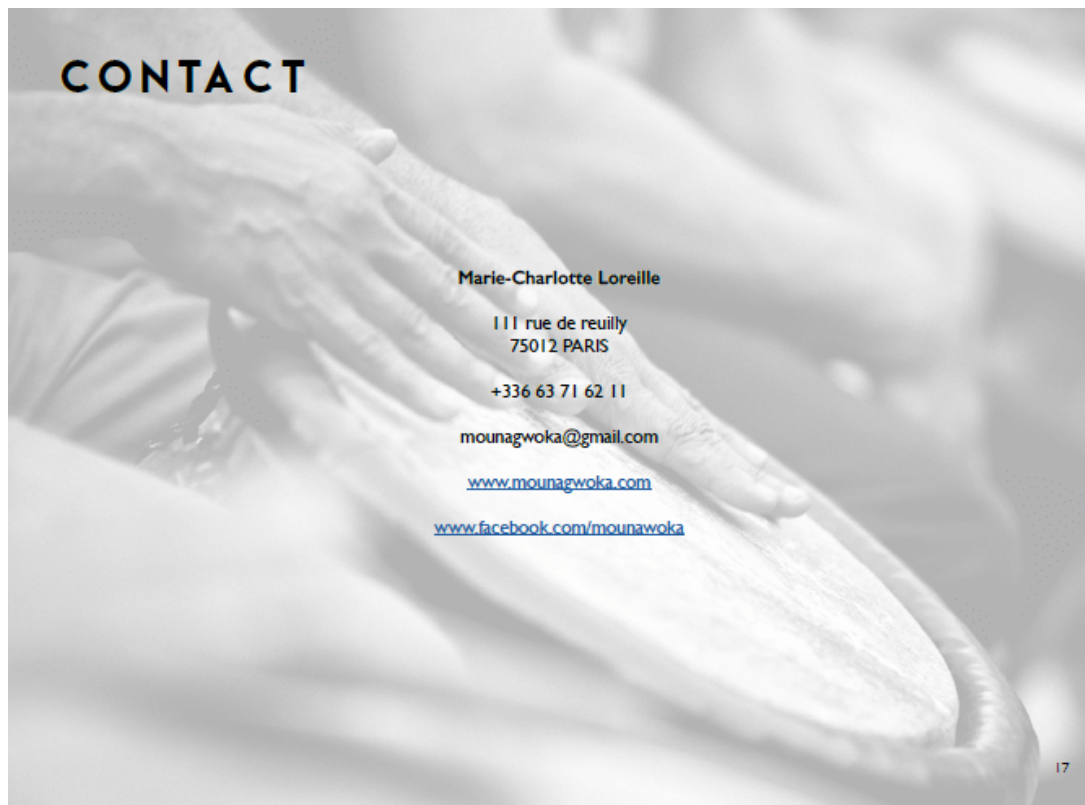
# QUE METTRE AU DOS DE LA CONVERTURE ?

## CE QUI EST ATTENDU

- **LA LISTE DES CONTACTS PRINCIPAUX :**
  - NOMS PRÉNOMS ET POSTES DES RESPONSABLES PRINCIPAUX,
  - TÉLÉPHONE,
  - E-MAIL,
  - ADRESSE POSTALE PRINCIPALE.

## SELON VOTRE PROJET

- METTRE LES LOGOS DES PARTENAIRES



## **VOTRE DOSSIER SERA à COMPLÉTER AVEC :**

**01**

**UNE ÉTUDE DE MARCHÉ ET DE LA  
CONCURRENCE**

**02**

**LA COMMUNICATION DU PROJET**

**03**

**LE BUDGET PRÉVISIONNEL**

Chacun fait l'objet de cours dédiés afin de vous permettre de comprendre et travailler des compétences à mettre en oeuvre spécifiques.

## SELON VOTRE PROJET, VOUS POUVEZ EGALEMENT ENRICHIR VOTRE DOSSIER DE :

**01**

### **ORGANIGRAMME DE L'ACTIVITE**

Organisation de l'activité par fonction et indiquer le cas échéant, les nom et le prénom de chaque responsable.

**02**

### **METHODOLOGIE DE TRAVAIL**

Texte expliquant la spécificité de votre méthode de travail. Le texte met en avant les principales caractéristiques de votre méthode.

**03**

### **SCHÉMA DE LA STRATÉGIE GÉNÉRALE**

- Proposez un schéma de votre activité. Ce schéma permet au lecteur d'identifier rapidement comment les différentes activités de votre structure s'articulent entre elles et quels volumes d'activité elles représentent.

**04**

### **PORTÉE DU PROJET**

- Liste des métiers qui vont être impliqués de près ou de loin dans le projet.

- Liste des bénéficiaires directs du projet.

Par cible, il s'agit d'indiquer le nombre de bénéficiaires souhaité par an.

Il s'agit d'indiquer le nombre de salariés et/ou de prestataires travaillant pour le projet.

Cette partie permet au lecteur d'identifier l'impact du projet, autant par le nombre de bénéficiaires directs (les cibles du projet) que par le nombre de personnes ou d'entreprises travaillant au service du projet.

## **VOUS POUVEZ EGALEMENT METTRE EN ANNEXE**

- Statut de votre structure
- CV des responsables
- Bilan financier des années précédentes (si la structure n'est pas nouvellement créée)
- Tous autres éléments intéressants à connaître mais non essentiels à la compréhension du projet.
- Tous autres éléments intéressants à connaître mais non essentiels à la compréhension du projet.

A vous de passer  
à la phase d'écriture !

